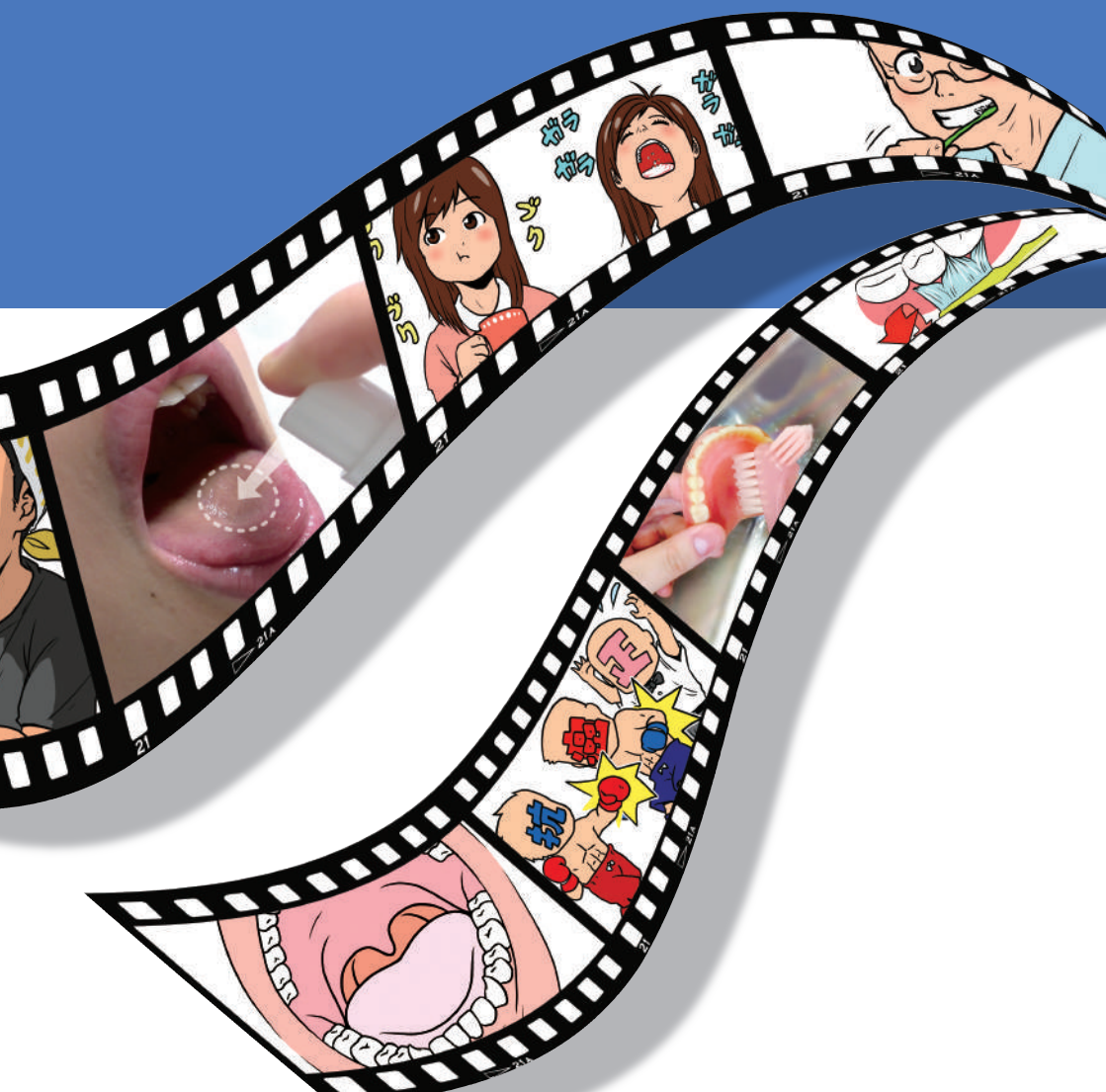


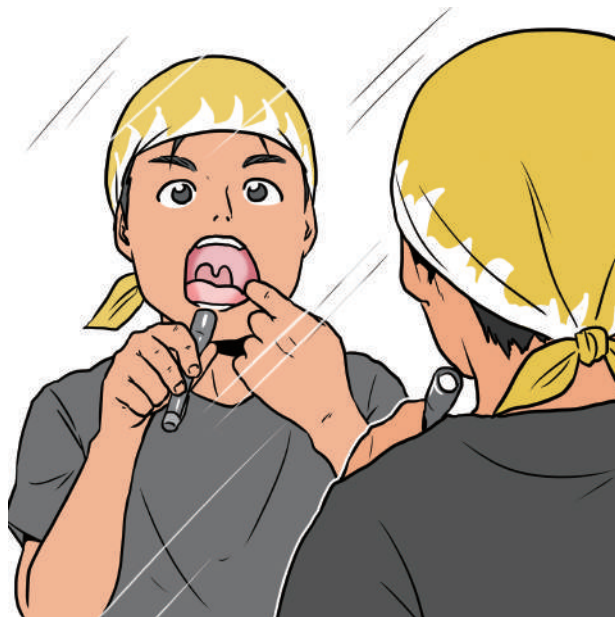
# かんたん 日誌



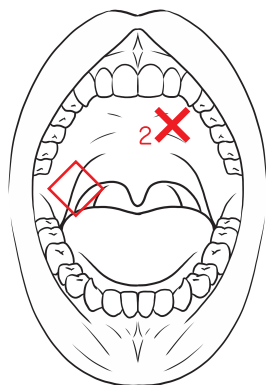
くち  
□

を 観 察 して み ま し ょ う 。

- (1) 鏡とライトをつかって口の中、唇を<sup>くち</sup>観察します。
- (2) 歯みがきの後に観察します。
- (3) 1日1回は観察しましょう。



記 入 例



チェック日付け 12 / 15

痛い



赤み



は  
腫れ



※痛さの程度は数字で

声

正常

かすれ

痛くて話せない

※それぞれ8項目分をチェックして下さい。

# 観察のポイント

## 声

- ◎声のかすれはないか。
- ◎話はスムーズにできるか
- ◎声を出すときに、痛みはないか。

## 飲み込み

- ◎だえき唾液や食べ物を飲み込むときに、痛みや飲み込みにくさはないか。

## 唇

- ◎うるお潤いはあるか。
- ◎皮はむけていないか。
- ◎傷はないか。出血はないか。

## 舌

- ◎ピンク色でうるお潤っているか。
- ◎白っぽくなったり、テカリはないか。
- ◎赤くなっていないか。
- ◎ひび割れはないか。

## 唾液

- ◎ネバネバしていないか。
- ◎乾燥していないか。

## 粘膜

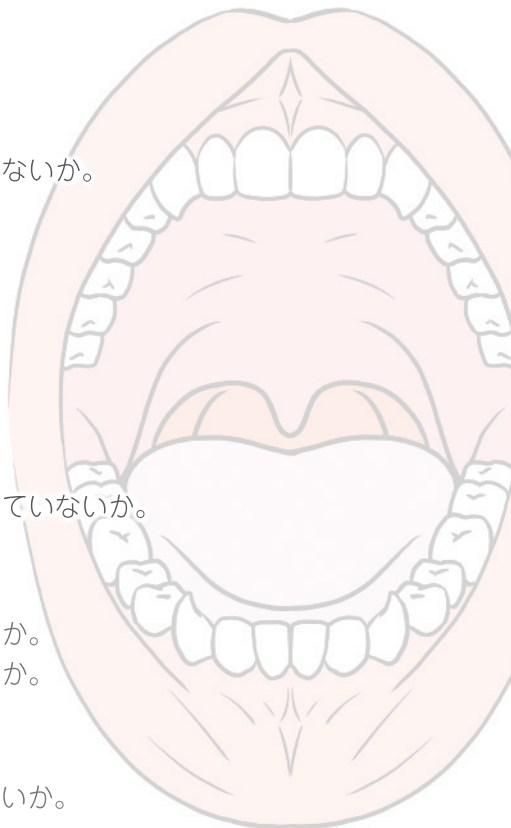
- ◎ピンク色でうるお潤っているか。
- ◎赤くなったり、白っぽくなっていないか。
- ◎傷はないか。出血はないか。

## 歯ぐき

- ◎ピンク色でひきしまっているか。
- ◎腫れたり、赤くなっていないか。
- ◎出血はないか。

## 歯

- ◎しこう歯垢や食べかすは残っていないか。



## 観察を記入しましょう

チェック日付け /

◎症状がある所にチェックして下さい

痛い

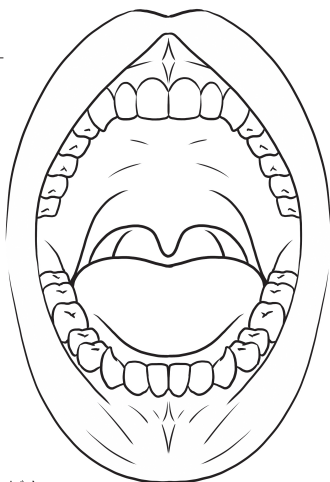


※痛さの程度は数字で

赤み



は腫れ



◎症状がある項目に チェックしてください

声	正常	かすれる	痛くて話せない
飲み込み	正常	飲み込むときに痛みがある	痛くて話せない
くちびる唇	うるお 潤っている ピンク	皮むけ	血がでる、 傷がある
舌	うるお 潤っている ピンク	白っぽい、 テカリがある	ひび割れがある
だえき唾液	水っぽい	ネバネバ	でない
ねんまく粘膜	うるお 潤っている ピンク	白っぽい 赤い所がある	傷がある
歯ぐき	ピンク	は腫れている、 赤い所がある	血がでる
歯	しころ 歯垢や食べかすが残っていない	しころ 歯垢や食べかすが部分的にある	しころ 歯垢や食べかすが全体的にある

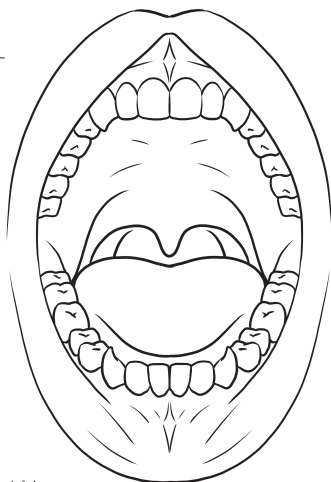
チェック日付け /

◎症状がある所にチェックして下さい

痛い  ※痛さの程度は数字で  
痛み度-1・2・3

赤み 

は腫れ 



◎症状がある項目に  チェックしてください

声	正常	かすれる	痛くて話せない
飲み込み	正常	飲み込むときに痛みがある	痛くて話せない
くちびる唇	うるお 潤っている ピンク	皮むけ	血がでる、 傷がある
舌	うるお 潤っている ピンク	白っぽい、 テカリがある	ひび割れがある
だえき唾液	水っぽい	ネバネバ	でない
ねんまく粘膜	うるお 潤っている ピンク	白っぽい 赤い所がある	傷がある
歯ぐき	ピンク	は 腫れている、 赤い所がある	血がでる
歯	しこう 歯垢や食べかすが 残っていない	しこう 歯垢や食べかすが 部分的にある	しこう 歯垢や食べかすが 全体的にある

## 観察を記入しましょう

チェック日付け /

◎症状がある所にチェックして下さい

痛い

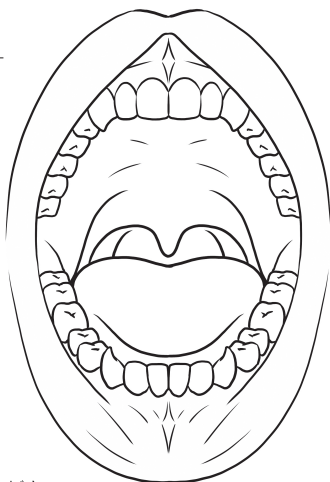


※痛さの程度は数字で

赤み



は腫れ



◎症状がある項目に チェックしてください

声	正常	かすれる	痛くて話せない
飲み込み	正常	飲み込むときに痛みがある	痛くて話せない
くちびる唇	うるお 潤っている ピンク	皮むけ	血がでる、 傷がある
舌	うるお 潤っている ピンク	白っぽい、 テカリがある	ひび割れがある
だえき唾液	水っぽい	ネバネバ	でない
ねんまく粘膜	うるお 潤っている ピンク	白っぽい 赤い所がある	傷がある
歯ぐき	ピンク	は腫れている、 赤い所がある	血がでる
歯	しころ 歯垢や食べかすが残っていない	しころ 歯垢や食べかすが部分的にある	しころ 歯垢や食べかすが全体的にある

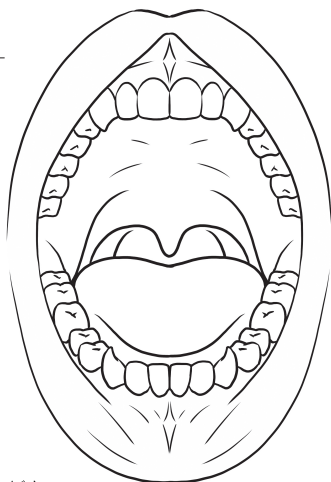
チェック日付け /

◎症状がある所にチェックして下さい

痛い  ※痛さの程度は数字で  
痛み度-1・2・3

赤み 

は腫れ 



◎症状がある項目に  チェックしてください

声	正常	かすれる	痛くて話せない
飲み込み	正常	飲み込むときに痛みがある	痛くて話せない
くちびる唇	うるお 潤っている ピンク	皮むけ	血がでる、 傷がある
舌	うるお 潤っている ピンク	白っぽい、 テカリがある	ひび割れがある
だえき唾液	水っぽい	ネバネバ	でない
ねんまく粘膜	うるお 潤っている ピンク	白っぽい 赤い所がある	傷がある
歯ぐき	ピンク	は 腫れている、 赤い所がある	血がでる
歯	しこう 歯垢や食べかすが 残っていない	しこう 歯垢や食べかすが 部分的にある	しこう 歯垢や食べかすが 全体的にある



## 連絡先

がん症状マネジメントにおける看護介入モデルの症状別  
臨床普及版の開発研究班  
研究代表者：内布敦子  
共同研究者：中野宏恵、安達美樹、菊田美穂、大内紗也子、  
方尾志津、脇口優希  
イラスト：小玉高弘  
デザイン：電鉄商事(株)DTSコミュニケーションズ  
連絡先：TEL & FAX 078-925-9434  
2015年8月発行 第1版